

Infoprofil Nordseebad Schillig Campingplatz

Lage und Beschreibung

Die Feriengemeinde Wangerland bildet angrenzend an die Städte Wilhelmshaven und Jever den nördlichen Teil des Landkreises Friesland. Das Wangerland ist mit einer Größe von ca. 176 km² die zweitgrößte Flächengemeinde in Niedersachsen und verfügt über eine 27 km lange Küstenlinie, die größtenteils direkt am Unesco Weltnaturerbe Wattenmeer liegt. Zu erreichen sind die Strände des Wangerlandes über die A 29 (Ausfahrt Fedderwarden in Richtung Schillig/Horumersie/Hooksiel/Sengwarden) und die L 810 (Hooksieler Landstr.). Die weiteren Anfahrten zu den Stränden sind in den jeweiligen Ortschaften gut ausgeschildert.

Beschreibung des Strandes

Der Rasen- und Sandstrand liegt am Rande des kleinen Ortes Schillig mit einem großen 4* Campingplatz der über ca. 1500 Stellplätze verfügt.

Die Badezeiten sind von der Tide (Ebbe und Flut) abhängig. Bei Hochwasser ist während der Badesaison immer eine Aufsicht am Strand. Mehrere Strandgebäude, Kioske, Toiletten sowie Dusch- und Umkleidemöglichkeiten sind vorhanden. In der Saison werden zahlreiche Unterhaltungsmöglichkeiten angeboten. Außerhalb der gekennzeichneten Badestellen sind die strandüblichen Aktivitäten wie Segeln, Surfen, Boot fahren (auch Motorboote), usw. erlaubt.

Aus mikrobiologischer Sicht war das Wasser stets unauffällig. Eine Massenvermehrung von Makroalgen und/oder Phytoplankton (Blasentag, Meersalat etc.) wurde bisher noch nicht beobachtet. Verschmutzungsquellen sind nicht vorhanden. Badeverbote mussten daher bisher noch nie ausgesprochen werden.

Das Verschmutzungspotenzial wird als gering bewertet.

Das Potential für eine Massenvermehrung von Cyanobakterien wird aktuell als gering eingeschätzt.

Das Potential für eine Massenvermehrung von Makroalgen/Phytoplankton wird aktuell als gering eingeschätzt.

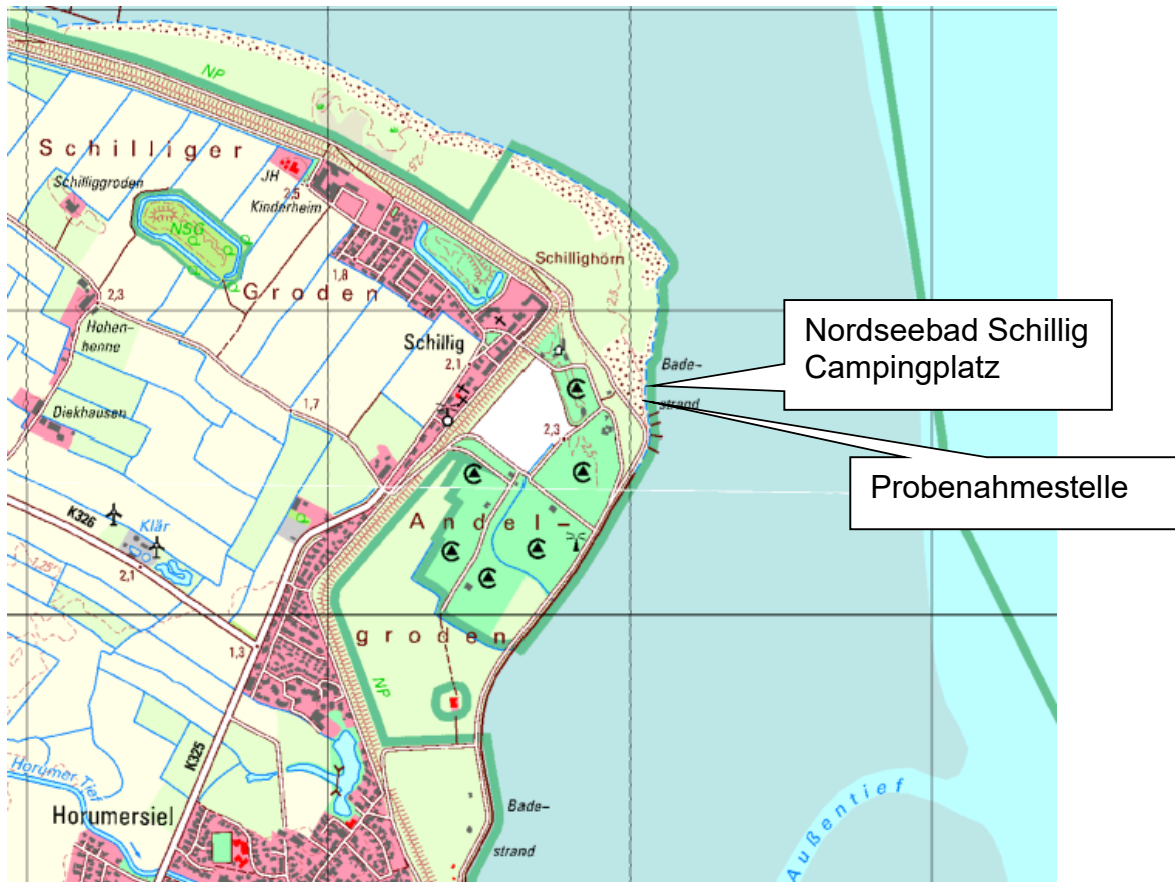
Die Aktuelle Einstufung des Badegewässers finden Sie auf den Informationstafeln am Strand oder im Internet auf der Seite des Landkreises Friesland (www.friesland.de) unter der Rubrik Gesundheit / Gesundheitsschutz / EU-Badestellen sowie auf der Seite des niedersächsischen Landesgesundheitsamtes (www.nlga.niedersachsen.de).

Aktuelle Einstufung:



Quelle: NLGA

Karten und Bilder



Quelle: Niedersachsenviewer



Quelle: Wangerlandtouristik

Erstellt am: 28.03.2024