



#### Lage

Der Surfsee Bokel liegt im Westen der Stadt Papenburg, ca. 1 km vom Stadtzentrum entfernt.

Der Badesee ist ein künstlich erzeugter Baggersee, der durch die Sandentnahme für die Umgehungsstraße K158 entstanden ist.

Die Beschaffenheit des Ufers ist naturbelassen, der See ist von Bäumen und einem Gehweg umrandet. Er enthält Süßwasser und hat keine Zuflüsse, sondern ist grundwasserdurchflossen.

Die Seenfläche beträgt 0,091 km<sup>2</sup> und die Wassertiefe beträgt ca. 4,0 m.

Der größere Anteil des Badesees wird als Sportfläche für den Surfverein genutzt, der kleinere Anteil als Badesee.

#### Angaben zur Badestelle

Der Surfsee Bokel besteht aus zwei Seen, die miteinander verbunden sind. Der größere See wird als Fläche für den örtlichen Surfverein genutzt, die kleinere Fläche im Westen wird als Badesee verwendet.

Der gesamte See ist von einem Fußweg umrahmt, so dass alle Stellen gut erreichbar sind. Ein Parkplatz ist von der Friederikenstraße aus anfahrbar und kostenlos.

#### Erreichbarkeit des Gewässers

Der Surfsee Bokel liegt ca. 1 km westlich der Papenburger Innenstadt und ist über die Friederikenstraße zu erreichen.

Der Papenburger Bahnhof ist ca. 4,0 km entfernt.  
Der Baggersee ist über die Autobahn 31 aus über die B70 zu erreichen. Dazu die Abfahrt Heede nehmen und über die B402 auf die B70 fahren. Dann in Papenburg auf die Friederikenstraße wechseln.

#### Landnutzung

Die Umgebung des Surfsees Bokel ist von kleinstädtischer Nutzung geprägt. Östlich liegt die Stadt Papenburg. Nördlich erstreckt sich das Industriegebiet Papenburg mit der Meyer Werft.

#### Charakterisierung des Nährstoffeintrages in das Gewässer

Es liegen keine Einleitungen oder Nutzungen vor, die eine hygienische Beeinträchtigung der Badegewässerqualität befürchten lassen würden. Das Verschmutzungspotential wird als gering bewertet.

#### Auftreten von Blaualgen

Massenentwicklung an Cyanobakterien (Blaualgen) im See wurden in den letzten fünf Jahren nicht beobachtet daher wird das Potential für eine Massenvermehrung als gering eingeschätzt

#### Entwicklung sonstiger Algen

Ein Massenvorkommen an Makroalgen oder Phytoplankton wurde in den zurückliegenden vier Jahren nicht beobachtet, daher wird das Potential für eine Massenvermehrung aktuell als gering eingeschätzt.

#### Bewertung des Gewässers

In den letzten vier Jahren der Bewertung gab es keine Grenzwertüberschreitungen. Die Verschmutzung an der Badestelle ist gering. Ursache für eventuelle Verschmutzungen können fäkale Verunreinigungen und Müll, verursacht durch eine hohe Anzahl Badegäste sein.

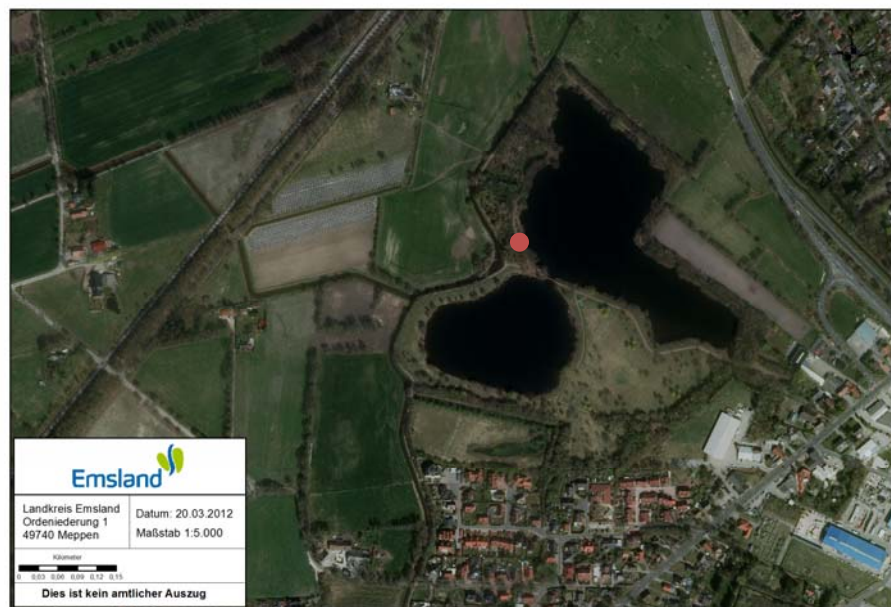
#### Bewertung der Badewasserqualität



Die Abteilung Infektionsschutz und Umweltmedizin des Fachbereiches Gesundheit als zuständige Behörde führt regelmäßige Untersuchungen des Badegewässers an der Badestelle durch. Vor Saisonbeginn wird die erste Badegewässerprobe genommen. Während der Badesaison vom 15. Mai bis 15. September wird gemäß gesetzlichen Vorgaben beprobt.

Das Wasser wird auf Indikatorbakterien Escherichia coli und intestinale Enterokokken untersucht. Des Weiteren wird die elektrische Leitfähigkeit, pH-Wert, Temperatur und Transparenz überprüft.

#### Lage des Badegewässers



● = Überwachungsstelle

**Ansprechpartner** Landkreis Emsland  
Fachbereich Gesundheit  
Ordeniederung 1  
49716 Meppen  
Tel.: 05931-442201  
Fax: 05931-443373  
[infektionsschutz@emsland.de](mailto:infektionsschutz@emsland.de)

**Angabe von Links** <http://www.badegewaesser.nlga.niedersachsen.de>

**Erstellungsdatum/  
Aktualisierung** 06.05.2019